

우리 학교의 석면관리 모두의 관심이 필요합니다



석면으로부터
안전한 학교는
여러분과 학교가
함께 만듭니다.



세종특별자치시 갈매로 408, 14동(어진동) 정부세종청사
www.moe.go.kr





안전한 석면관리를 위해 모두의 관심이 필요합니다.



■ 학교 석면관리 기본원칙



석면에 대해
인지한다



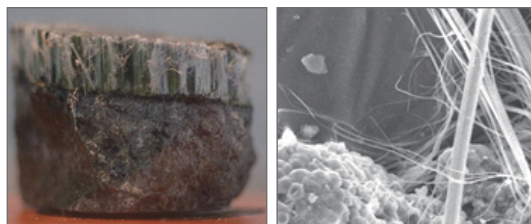
석면시설
손상을
최소화한다



석면관리는
우리 모두의
책임이다

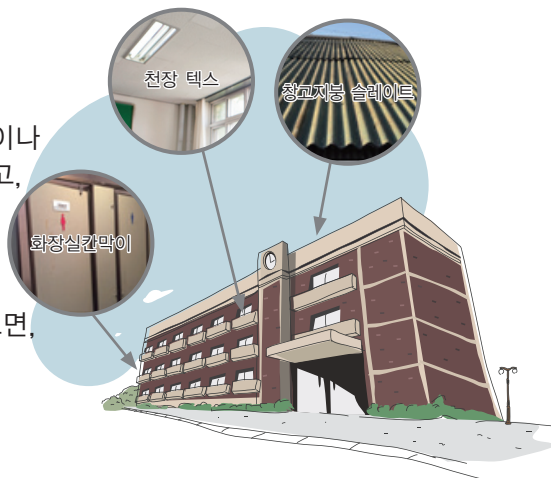
■ 석면이란?

- 석면은 화산활동에 의하여 생성된 섬유모양의 규산 화합물입니다.
- 석면섬유는 매우 가늘고, 가벼우며, 불에 잘 타지 않는 특성이 있으며, 석면의 입자는 사람의 머리카락보다 1,200배 더 작아 눈에 보이지 않습니다.



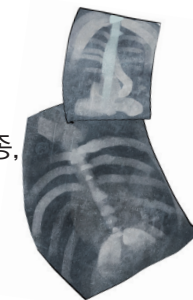
■ 석면은 어디에 있나요?

- 석면은 주로 교실과 복도의 천장이나 화장실 칸막이에 조금씩 들어 있고, 오래된 창고지붕(슬레이트)에도 있습니다.
- 학교마다 차이가 있으니 학교의 석면건축물안전관리인에게 물어보면, 자세한 정보를 얻을 수 있습니다.



■ 석면은 왜 관리가 필요할까요?

- 석면은 너무 작아서 우리가 숨 쉴때 폐까지 쉽게 도달해서 폐에 상처를 내고, 약 10~40년의 잠복기를 거쳐 악성중피종, 암, 석면폐증 같은 석면질환을 일으킬 수 있는 물질입니다.
- 따라서, 석면이 노출되지 않게 지속적으로 관리를 하여야 합니다.



■ 우리 학교의 석면은 안전 할까요?

- 학교마다 석면건축물안전관리인이 지정되어 석면이 함유된 시설의 확인을 위해 전문기관에 의한 석면조사를 완료하였고, 조사결과는 교육행정 정보시스템(NEIS)에 기록·관리하고 있습니다.
- 또한, 주기적인 위해성평가를 통해 석면을 안전하게 관리하고 있습니다.



■ 석면관리를 위해 우리는 어떻게 해야 하나요?

석면이 들어 있는 천장이나 벽은 매우 약합니다.
가벼운 충격에도 석면가루가 날릴 우려가 있으니 절대 주의하세요!!

- 천장에 책, 신발, 공과 같은 물건을 던지지 마세요.
- 천장에 달린 TV, 빔프로젝트, 커튼 등을 당기지 마세요.
- 천장에 테이프나 나사못을 이용하여 풍선과 리본 등을 메달지 마세요.
- 벽이나 칸막이는 단단하지 않으니 발로 차거나 주먹으로 치지 마세요.
- 화장실 칸막이를 칼로 긁거나, 문고리를 풀지 마세요.
- 슬레이트로 된 창고 지붕이 있는 곳에서 공놀이를 삼가세요.

